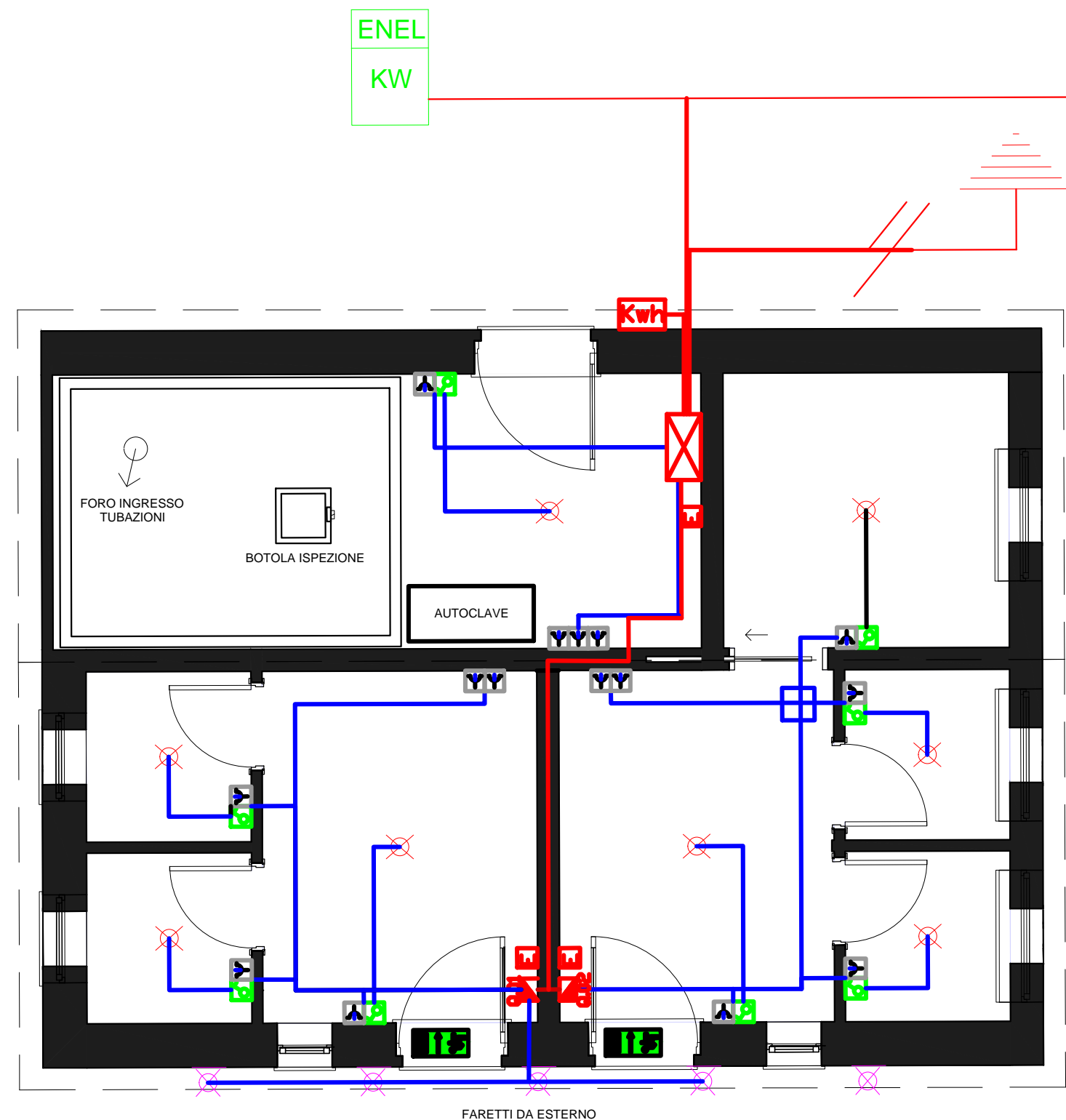
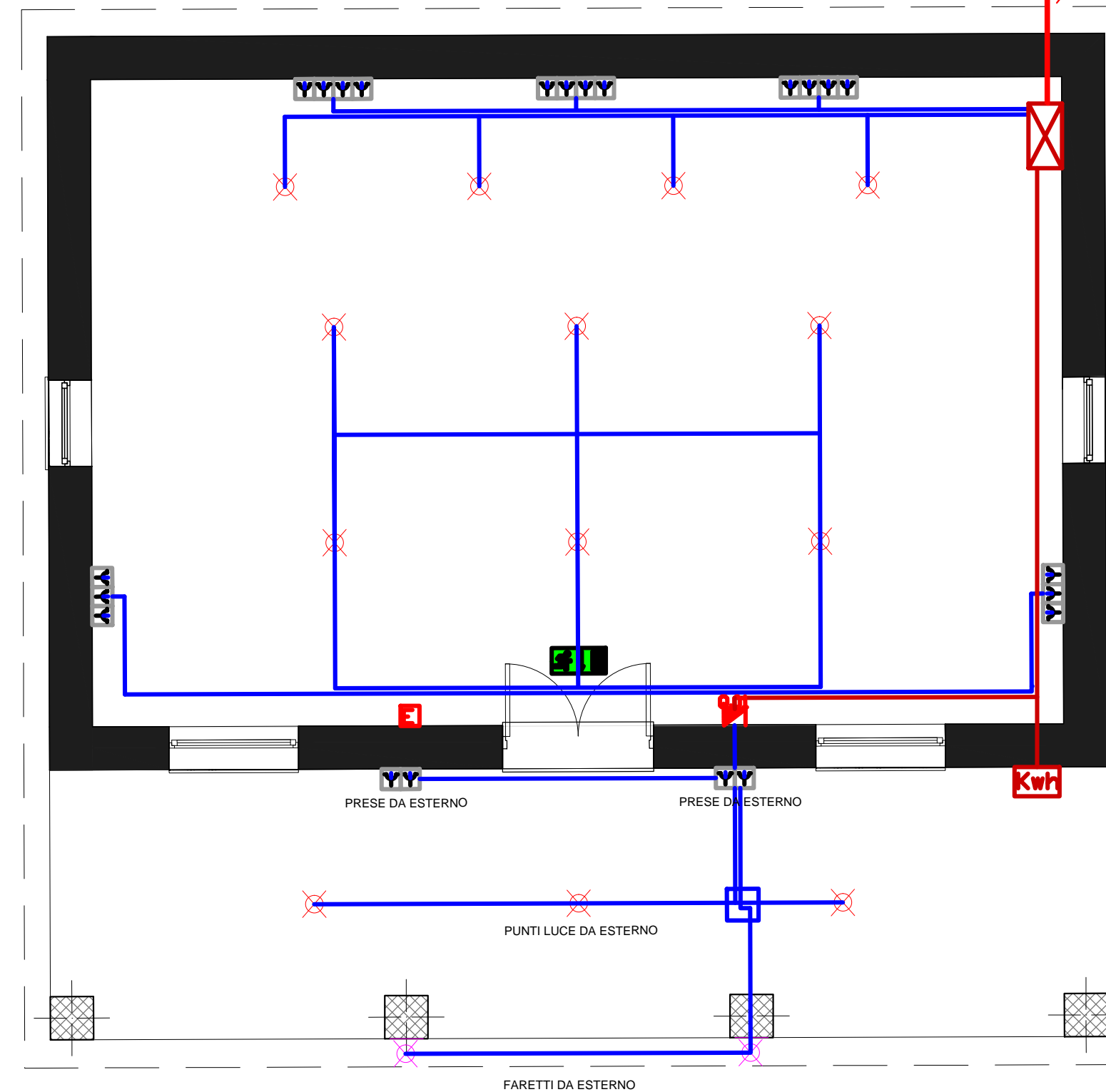


LEGENDA	
	LUCE DI EMERGENZA
	LUCE DI EMERGENZA A PARETE
	PUNTO LUCE A SOFFITTO
	PUNTO LUCE A PARETE
	PLAFONIERA NEON 2X58W
	PLAFONIERA NEON 2X36W
	PRESA 10/16 A
	INTERRUTTORE
	DEVIATORE
	QUADRO GENERALE
	PULSANTE DI SGANCIO ALIMENTAZIONE ELETTRICA
	QUADRO PRESE TRIFASE E MONIFASE 16 A INTERBLOCCATE E PROTETTE DA FUSIBILE
	CASSETTA DI DERIVAZIONE
	MESSA A TERRA
	USCITA DI EMERGENZA
	IMPIANTO TELEFONICO
	ESTINTORE
	SENSORE RILEVATORE FUMI
	CONTATORE ENEL
	CENTRALINA ALLARME ANTIFURTO
	CENTRALINA ALLARME ANTINCENDIO
	LINEA IMPIANTO ESISTENTE
	LINEA IMPIANTO DA REALIZZARE ZONA AMPLIAMENTO
	QUADRO FORNITURA
	ILLUMINAZIONE DI SICUREZZA CON SEGNALETICA S. A.



PROGETTO IMPIANTO ELETTRICO
LOCALE SERVIZI



PROGETTO IMPIANTO ELETTRICO
LOCALE ACCOGLIENZA

PROGETTO DEF.-ESEC.

UNIONE COMUNI DEL MARGHINE
PROVINCIA DI NUORO

"Percorsi per il miglioramento della fruizione e valorizzazione delle aree archeologiche a Macomer"

TAV
6.1
SCALA 1:50

PROGETTO IMPIANTO ELETTRICO
LOCALE ACCOGLIENZA E LOCALE SERVIZI

STUDIO TECNICO
ING. GIULIANO DENTI
OTTANA

PROGETTISTA:
Ing. Giuliano Denti



Data: Febbraio 2023

RESPONSABILE UNICO DEL PROCEDIMENTO:
Geom. Fabrizio Pintori